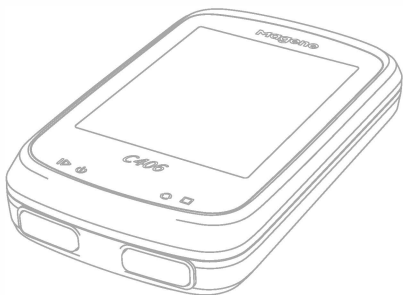




Smart GPS Bike Computer



Model:C406

I Součást balení



1) Tachometr

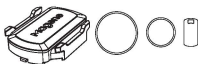


2) Držák tachometru



3) Nabíjecí kabel

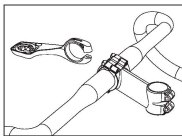
Kompatibilní zařízení



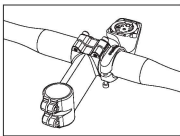
4) Náramek na měření srd. tepu 1* 5) Monitor srd. tepu 6) Senzor rychlosti/kadence 1*

Instalace

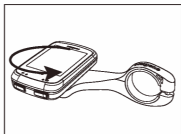
Krok 1. Rozevřete držák a připevněte ho k řídítkům



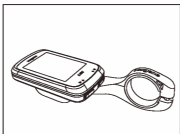
Krok 2. Utáhněte šroub



Krok 3. Vložte tachometr a otočte ve směru vyznačeném šipkou



Krok 4. Hotovo



I Aktivace

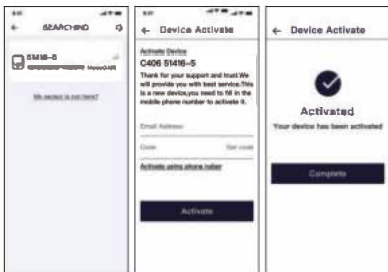
Abyste zajistili normální fungování Vašeho tachometru, naskenujte QR kód a stáhněte si aplikaci OnelapFit. Po registraci účtu a přihlášení můžete tachometr spárovat s Vaším mobilním telefonem podle pokynů v aplikaci OnelapFit. Při každém spuštění aplikace automaticky vyhledá a připojí tachometr, vyhledá nové záznamy o jízdě a automaticky synchronizuje nová data.



Krok 1) Pomocí aplikace APP vyhledejte svůj tachometr.

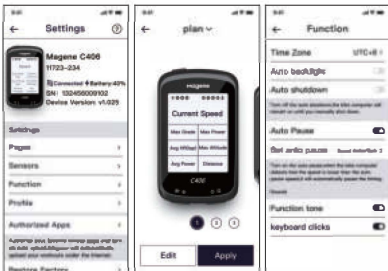
Krok 2) Zadejte platný mobilní telefon, nebo e-mail a obdržíte ověřovací kód.

Krok 3) Zadejte ověřovací kód. Aktivace je úspěšně dokončena.



I Nastavení

Po aktivaci a spárování se zobrazí obrazovka Nastavení. Na této obrazovce můžete nastavit funkce tachometru včetně počtu obrazovek, obsahu zobrazení jedné obrazovky, automatického vypnutí/zapnutí, úpravy osobních údajů, aktualizace firmwaru atd.



■ Připojení senzorů

Tachometr Magene C406 podporuje širokou škálu snímačů, jako jsou snímače rychlosti, kadence, měřiče výkonu, snímače tepové frekvence atd. Zařízení můžete připojit následujícími způsoby v aplikaci OnelapFit.

Krok 1) Vyhledejte zařízení

Krok 2) Vyberte své zařízení v seznamu vyhledávání

Krok 3) Po úspěšném připojení senzor zobrazí v horní části obrazovky "Připojení zařízení".



Synchronizace a analýza dat:

Po ukončení jízdy otevřete v telefonu aplikaci OnelapFit. Aplikace automaticky synchronizuje data. Záznamy o jízdě můžete do telefonu odelsat také ručně. V aplikaci zvolte "Me" → "Activities" můžete analyzovat všechny záznamy o jízdách v zařízení.



Hlavní funkce

1. Funkce tlačítek



2. Nabíjení

Otevřete gumový kryt na zadní straně zařízení a nabíjejte přes USB.



Stav	A	B	C
Vypnuté zařízení	Dlouhé stisknutí = zapnutí zařízení		
Zapnuté zařízení	Krátký stisk = jízda Dlouhé stisknutí = vypnutí zařízení	Krátké stisknutí = další strana	Dlouhé stisknutí = zapnutí/vypnutí podsvícení
Během jízdy	Krátké stisknutí = pauza Dlouhé stisknutí = vypnutí zařízení	Krátké stisknutí = další strana Dlouhé stisknutí = ukončit jízdu a vrátit se do menu	Krátké stisknutí = počítání kol Dlouhé stisknutí = zapnutí/vypnutí podsvícení
Pauza	Krátké stisknutí = pokračovat v jízdě Dlouhé stisknutí = vypnutí zařízení	Krátké stisknutí = další strana Dlouhé stisknutí = ukončit jízdu a vrátit se do menu	Dlouhé stisknutí = zapnutí/vypnutí podsvícení
Zapnuté zařízení	Dlouhé stisknutí A+B = kalibrace měřiče výkonu		