



CZ

# HL-EL160™

## BATERIOVÉ SVĚTLO

### Návod



Před prvním použitím světla si pečlivě prostudujte tento návod a uschovejte jej.

Design Pat. Pending  
Copyright © 2021 CATEYE Co., Ltd.  
HLEL160-211203 1

### VAROVÁNÍ!!!

- Světlo nastavte tak, aby šel hlavní proud světla směrem dolů tak, abyste neoslňovali protijedoucí cyklisty a řidiče.
- Před jízdou se ujistěte, že je světlo správně připevněno v držáku, svítí a není cloněno žádným zavazadlem.
- Věnujte pozornost stavu baterie, pravidelně kontrolujte ukazatel stavu baterie.
- Nerozebírejte a neupravujte světlo a ani žádnou z jejich částí.

### UPOZORNĚNÍ!

- Díky různorodosti LED, může být barva a svítivost stejného modelu světla různá.
- Světlo nenechávejte v dosahu dětí.
- Nedívejte se přímo do světla, když svítí nebo bliká.
- Světlo nemontujte příliš blízko bezdrátových cyklopočítačů. Pokud byste jej namontovali příliš blízko, mohlo by dojít k ovlivnění přenosu dat.
- Toto světlo splňuje normu IPX7 založené na JIS C0920. Přesto světlo neponořujte do vody, mohlo by to způsobit jeho zničení. Po použití světla za deště jej osušte.
- Pokud dojde k znečištění světla, očistěte jej hadrem navlhčeným v šetrném čistícím prostředku. Nikdy nepoužívejte benzín nebo ředidlo, které by mohli poškodit plasty.
- Použité baterie zlikvidujte v souladu s místními předpisy.

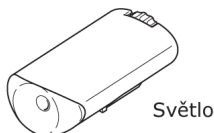
### SPECIFIKACE

Zdroj světla	1x výkonná bílá LED
Baterie	2 x AA Alkalická baterie
Doba svícení	Svícení Přib. 30h Blikání Přib. 250h
Voděodolnost	IPX7
Pracovní teplota	-10 až 40C
Rozměry	89 x 38 x 32mm 83g (včetně baterie)

\* Specifikace a design se může změnit bez předchozího upozornění.

### OMEZENÁ ZÁRUKA CZK

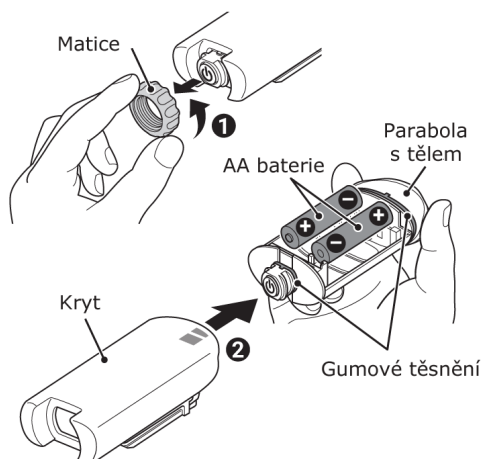
Záruka 2 roky: vztahuje se pouze na světlo. Pokud během normálního používání dojde k problémům, bude příslušná část zadarmo opravena nebo vyměněna. Chcete-li výrobek vrátit, pečlivě jej zabalte, vyplňte své jméno, adresu, datum nákupu, nezapomeňte přiložit záruční list s instrukcemi pro opravu a vše zašlete prodejci, u kterého jste světlo zakoupili. Pojištění, dopravu a poplatky za přepravu prodejci hradí osoba vyžadující servis, po opravě Vám bude světlo zasláno zpět.



Světlo

FLEX-TIGHT Držák  
(H-34N)Alkalické AA baterie  
(2x)

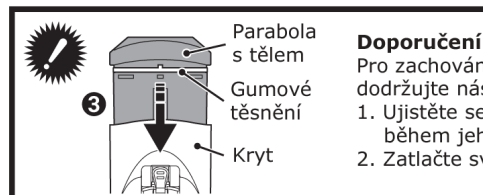
## 1 VÝMĚNA BATERIÍ



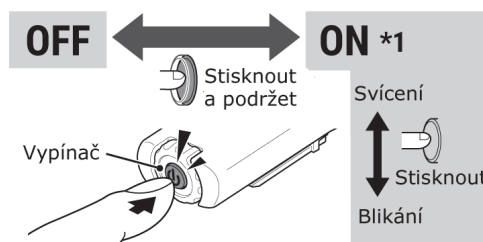
- 1 Povolte matici.
- 2 Vyjměte parabolu s tělem. Při vkládání baterií dbejte na správnou polaritu.

### UPOZORNĚNÍ!

- Při rozebírání světla jej držte pevně za parabolu.
- Nevyměňujte baterie, pokud je světlo mokré.
- Pro správnou funkci světla nekombinujte staré a nové baterie, nebo různé typy. Toto by mohlo způsobit jejich vytečení. Dbejte na správnou orientaci pólů. Pokud jsou baterie vybité nebo nebudete světlo delší dobu používat, baterie vyjměte.



## 2 POUŽÍVÁNÍ SVĚTLA (Přepínání režimů)

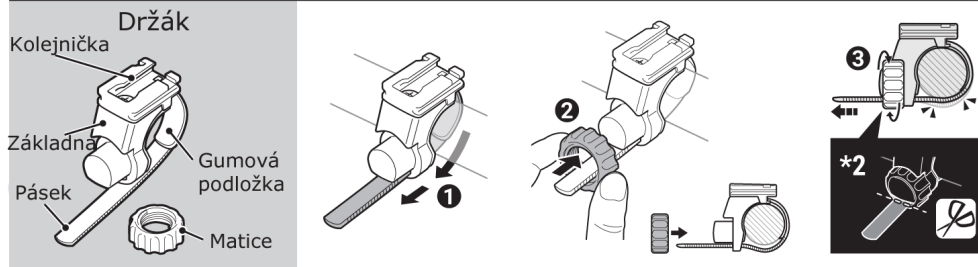


\*1 Po zapnutí světla se automaticky zapne poslední použitý režim svícení.

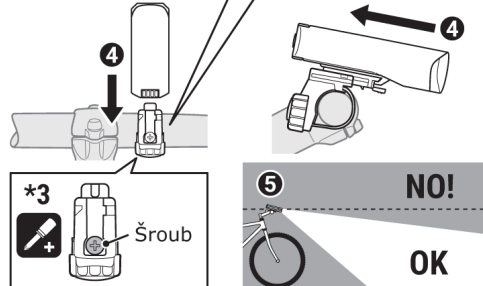
### Upozornění na nízký stav baterie:

Pokud se vypínač (indikátor) rozsvítí červeně, máte ještě 30 minut než intenzita světla klesne pod normální úroveň. Proto je potřeba, abyste co nejdříve vyměnili baterie.

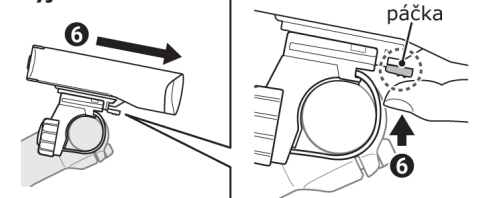
## 3 MONTÁŽ SVĚTLA



### Montáž



### Vyjmutí



- 1 Obtočte pásek okolo řídky a protáhněte otvorem v základně.
  - 2 Nasuňte na pásek a základnu matici.
  - 3 Matici utáhněte.
  - 4 Zasuňte světlo do držáku, dokud neuslyšíte „cvaknutí“.
  - 5 Nastavte úhel světla.  
\* Nastavení úhlu svícení: Zapněte světlo a povolte matici, případně i šroub (\*3) tak, aby bylo možné nastavit správný úhel světla. Úhel nastavte tak, aby nedocházelo k oslnění protijedoucích vozidel a dalších účastníků provozu. Poté utáhněte šroub a matici, aby bylo světlo řádně upevněno.
  - 6 Světlo sundáte z držáku stisknutím uvolňovací páčky a vysunutím směrem dopředu.
- UPOZORNĚNÍ!**
- Matici utáhněte pouze rukou. Pokud byste ji utáhli kleštěmi příliš silně, mohlo by dojít k stržení závitu.
  - Přebytečnou pásku ustříhnete, předejete tak případnému zranění. (\*2)
  - Pravidelně kontrolujte dotažení šroubu (\*3), aby nedošlo k jeho povolání.