

CZ



SYNC CORE™

CatEyeSYNC™ Compatible Rechargeable Headlight

HL-NW100RC 

Návod

<https://www.cateye.com/instruction/?id=HL-NW100RC>

CATEYE SYNCCore

Před prvním použitím světla si pečlivě prostudujte tento návod a uschovejte jej. Pro podrobnější informace o obsluze použijte návod v CatEyeSYNC aplikaci nebo návod na stránkách CatEye.



PŘEDSTAVENÍ

Světlo SYNCCore je kompatibilní s CatEyeSYNC. Světlo SYNCCore je možné synchronizovat s ostatními CatEyeSYNC světly, pokud jsou spárovány s aplikací CatEyeSYNC. Toto propojení umožňuje vypnutí/zapnutí všech světél najednou a indikátor světla SYNCCore ukazuje informace o všech propojených světlech. Informace o stavu baterií propojených světél je zobrazena v aplikaci CatEyeSYNC.

Instalace CatEyeSYNC

If using an iPhone

Download on the **App Store**

If using an Android smartphone

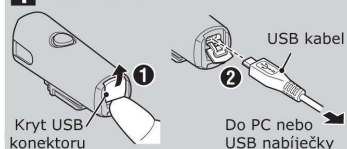
GET IT ON **Google Play**

*Stažení a používání aplikace sebou nese náklady za data, proto doporučujeme použití Wi-Fi.

1 Před prvním použitím

Světlo je částečně nabitě kvůli možnosti vyzkoušení, proto je nutné jej před prvním použitím plně dobít, tak jak je vysvětleno v "Dobíjení" a "Doporučení pro dobíjení".

1 DOBÍJENÍ



Kontrolka	
	Dobíjení
	Dobíjení ukončeno
Standardní doba dobíjení	Přibližně 3-6h (USB 2.0)

- Pomocí USB kabelu připojte světlo k PC nebo USB nabíječce. (Obr. 1 - 2) Kontrolka se rozsvítí a začne dobíjení.
 - * Pokud je počítač ve spánkovém režimu dobíjení nefunguje.
 - * Doporučujeme používat 500+mA (USB2.0) nabíječku.
- Po dobíjení světla odpojte nabíječku a vložte zpět kryt konektoru.
 - * Čas dobíjení a svícení jsou přibližné hodnoty a mohou se lišit v závislosti na podmínkách použití světla a způsobu dobíjení.

VAROVÁNÍ!!!

- Ujistěte se, že jste nastavili paprsek světla směrem dolů, aby nedocházelo k oslnění protijedoucích řidičů.
- Pravidelně kontrolujte, zda je světlo bezpečně upevněno na svém místě.
- Věnujte pozornost stavu baterie, pravidelně kontrolujte ukazatel stavu baterie.

UPOZORNĚNÍ!

- Světlo skladujte mimo dosah dětí.
- Pro případ nečekaného vypnutí světla, doporučujeme vozit náhradní světlo.
- Zastavte, pokud budete potřebovat přepnout režim svícení.
- Světlo je kompletně voděodolné a může se používat za deště. Přesto jej záměrně neponořujte do vody.
- Pokud dojde k znečištění světla, očistěte jej hadrem navlhčeným v šetrném čistícím prostředku. Nikdy nepoužívejte benzin nebo ředidlo, které by mohli poškodit plasty.

KOMUNIKACE

Na následujících místech může docházet k rušení signálu a chybám v ovládání.

- Blízko TV, PC, rádia nebo motorů, aut a vlaků.
- Blízko železničního přejezdu, v blízkosti televizních a radiových vysílačů.
- V blízkosti jiných bezdrátových zařízení.

FIRMWARE

Pokud bude k dispozici nový SYNCInetic firmware, v aplikaci CatEyeSYNC se objeví upozornění na tuto skutečnost. Pro podrobnosti si přečtěte návod u aplikace nebo na stránkách CatEye.



Světlo

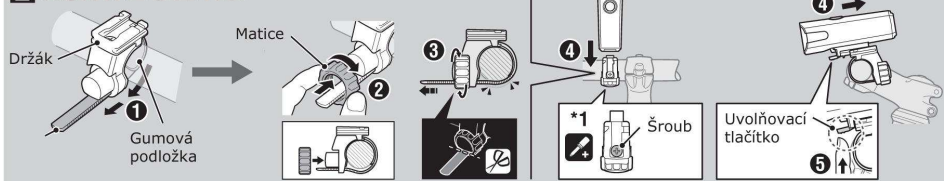


(H-34N) Flex-Tight držák



(MICRO USB) USB kabel

2 MONTÁŽ SVĚTLA



- Upevněte držák na řídítka. (Obr. 1 - 3)
- Zasaňte světlo do držáku, dokud neuslyšíte „cvaknutí“ a nastavte úhel světla. (4)
- Světlo sundáte z držáku stisknutím uvolňovacího tlačítka a vysunutím směrem dopředu. (5)
 - * Pro nastavení úhlu svícení světla povolte šroub. Jakmile nastavíte správný úhel, šroub utáhněte.
 - * Světlo lze umístit zespodu řídítek.

UPOZORNĚNÍ!

- Matici utáhněte pouze rukou. Pokud byste ji utáhli kleštěmi příliš silně, mohlo by dojít k stržení závitu.
- Pravidelně kontrolujte dotažení šroubu (*1), aby nedošlo k jeho povolání.
- Přebytečnou pásku ustříhnete, předejete tak případnému zranění.

SPECIFIKACE

Zdroj světla	1x vysoce výkonná bílá LED
Baterie	Li-ion 3,6v 2200mAh
Nabíjení	Micro USB konektor
Doba svícení	Vysoký výkon Přib. 2h Střední výkon Přib. 9h Nízký výkon Přib. 15h Svícení s blikáním Přib. 18h Blikání Přib. 130h
Doba nabíjení	Přibližně 3-6h (USB2.0)
Pracovní teplota	Nabíjení 5 až 40°C Svícení -10 až 40°C
Počet nabití a vybití	Přibližně 300krát (dokud kapacita neklesne pod 70%)
Rozměry	93,5 x 41,5 x 33,5mm / 94g (včetně baterie)

* Specifikace a design se může změnit bez předchozího upozornění.

3 POUŽÍVÁNÍ SVĚTLA

OFF **ON**² Spínač: Stisknout a podržet

Approx. 2h **High** Vysoký výkon

Approx. 9h **Middle** Střední výkon

Approx. 15h **Low** Nízký výkon

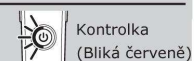
Stisknout a podržet

Dvou-stisk

Stisk

*2: Světlo se po zapnutí přepne do posledního použitého režimu svícení. (Paměť režimu svícení)

Upozornění na nízký stav baterií: Pokud kontrolka začne blikat červeně, kapacita baterie klesá pod 20% nebo méně. Jakmile to bude možné, světlo dobijte.



OMEZENÁ ZÁRUKA CZK

Záruka 2 roky: vztahuje se pouze na světlo

Pokud během normálního používání dojde k problémům, bude příslušná část zadarmo opravena nebo vyměněna. Chcete-li výrobek vrátit, pečlivě jej zabalte, vyplňte své jméno, adresu, datum nákupu, nezapomeňte přiložit záruční list s instrukcemi pro opravu a vše zašlete prodejci, u kterého jste světlo zakoupili. Pojištění, dopravu a poplatky za přepravu prodejci hradí osoba vyžadující servis, po opravě Vám bude světlo zasláno zpět.